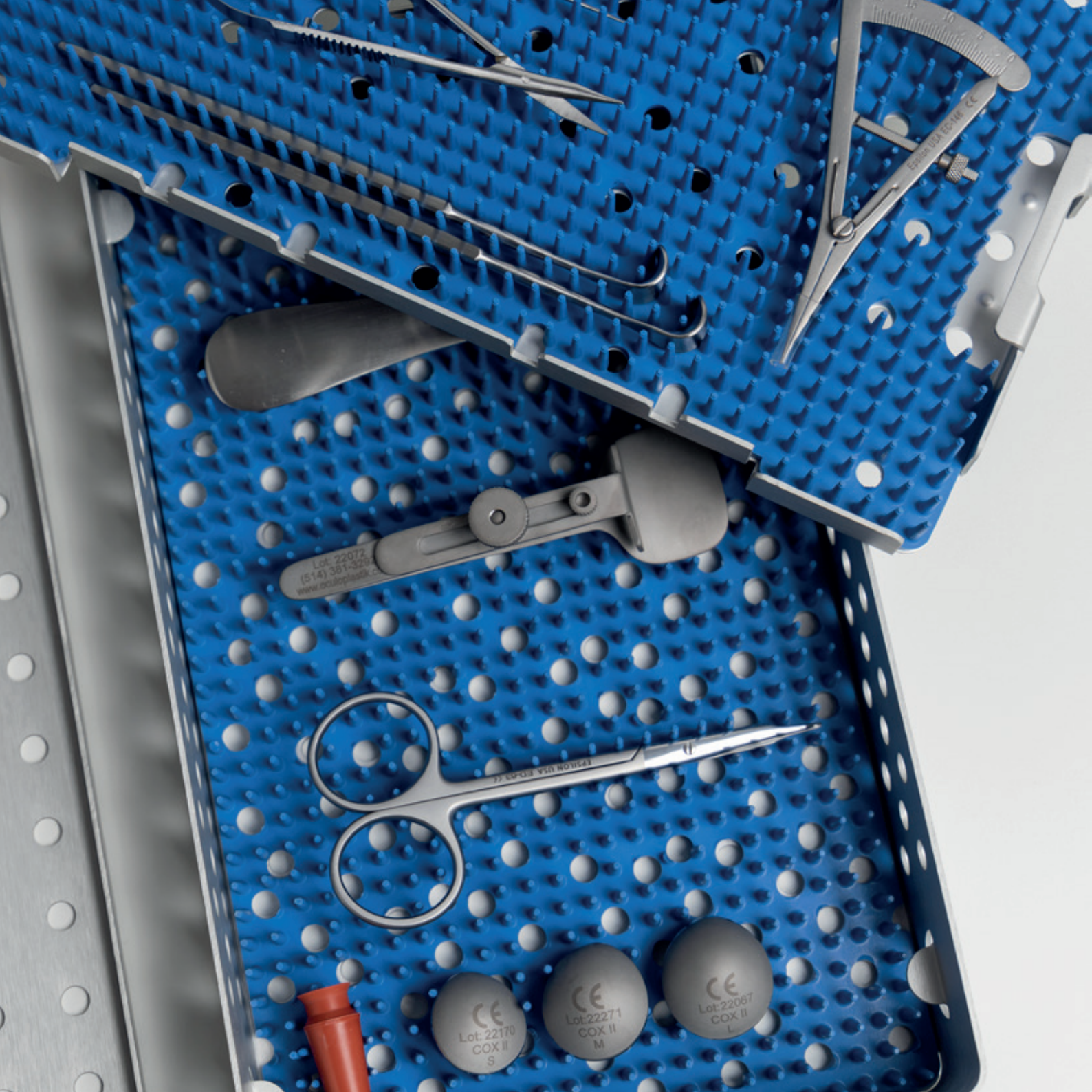




SET
BLEFAROPLASTIA

l'acuité
Para tus Ojos



CalTray Bandejas de Aluminio	4
• 7.0 x 20 x 2.0 cm	4
• 10.5 x 20.0 x 2.0 cm	5
• 16.0 x 26.0 x 4.0 mm: 2 niveles	6
• 6.25 x 10.25 x 3.25 mm: 2 niveles	7
Castroviejo Compás	8
Castroviejo Pinzas Rectas	9
Castroviejo Porta agujas recto	10
Cox II Protectores Corneales	11
David-Baker Pinza Párpados	12
Desmarres Retractor	13
Gilles Gancho de piel	14
Jaeger Espátula de párpados	15
Jameson Compás	16
Putterman Pinzas	17
Senn Retractor	18
Septum Probe	19
Stevens Tijeras Rectas Tenotomía	20
Sutcliffe Espátula de párpados	21
Westcott Tijeras Tenotomía	22
Instrucciones de uso	23

CalTray

Bandeja de Aluminio

DESCRIPCIÓN

Bandeja de esterilización de aluminio con estera de silicona

MATERIAL

Aluminio

MEDIDAS

7.0 x 20
x 2.0 cm

REFERENCIA

EA1100

ESTERILIZACIÓN

ETO, vapor o gas

MARCA CE



CalTray

Bandeja de Aluminio

DESCRIPCIÓN

Bandeja de esterilización de aluminio con estera de silicona

MATERIAL

Aluminio

MEDIDAS

10.5 x 20.0 x 2.0 cm

REFERENCIA

EA2000

ESTERILIZACIÓN

ETO, vapor o gas

MARCA CE



CalTray

Bandeja de Aluminio

DESCRIPCIÓN

Bandeja de esterilización de aluminio con estera de silicona. 2 niveles

MATERIAL

Aluminio

MEDIDAS

16.0 x 26.0 x 4.0 cm:
2 niveles

REFERENCIA

EA4100

ESTERILIZACIÓN

ETO, vapor o gas

MARCA CE



**IDEAL
PARA SET
BLEFARO-
PLASTIA**

CalTray

Bandeja de Aluminio

DESCRIPCIÓN

Bandeja de esterilización de aluminio con estera de silicona. 2 niveles

MATERIAL

Aluminio

MEDIDAS

16.0 x 26.0 x 8.0 cm:
2 niveles

REFERENCIA

EA4200

ESTERILIZACIÓN

ETO, vapor o gas

MARCA CE



**IDEAL
PARA SET
GLAU-
COMA**

Castroviejo

Compás

DESCRIPCIÓN

Compás recto modelo Castroviejo 20 mm, incrementos de 0,5 mm

MATERIAL

Acero inoxidable

MEDIDA TOTAL

90 mm

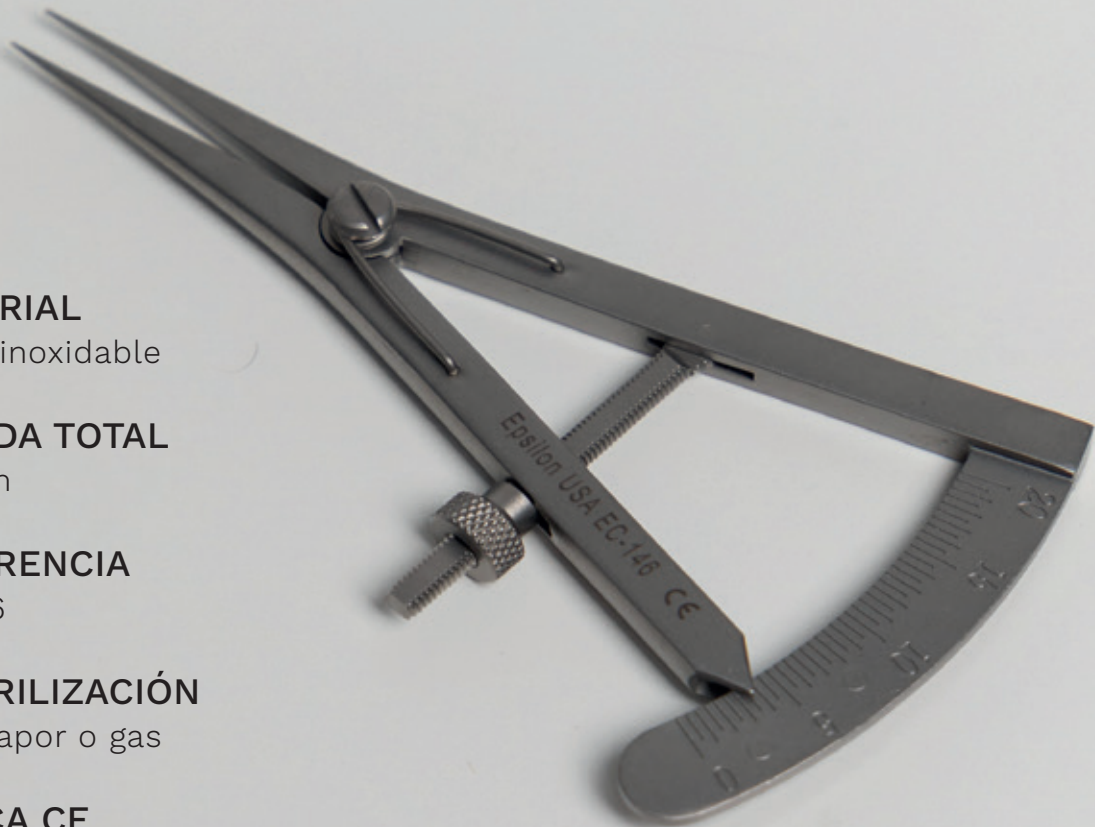
REFERENCIA

EC-146

ESTERILIZACIÓN

ETO, vapor o gas

MARCA CE



Castroviejo

Pinzas

DESCRIPCIÓN

Pinzas rectas modelo Castroviejo con dientes y plataforma 0.50

MATERIAL

Acero inoxidable no reflectante

También disponible en titanio no reflectante

MEDIDA TOTAL

110 mm

REFERENCIA

ECF-04 .50 SS

ESTERILIZACIÓN

ETO, vapor o gas

MARCA CE

TERMINADO

Mate, no reflectante



Castroviejo

Porta agujas recto con cierre

DESCRIPCIÓN

Porta agujas recto con cierre
También disponible sin cierre

MATERIAL

Acero inoxidable no reflectante

MEDIDA TOTAL

120 mm

REFERENCIA

EEN-013

ESTERILIZACIÓN

ETO, vapor o gas

MARCA CE

TERMINADO

Mate, no reflectante



Cox II

Protectores Corneales

DESCRIPCIÓN

Protector corneal no reflectante con ventosa

MATERIAL

Acero inoxidable no reflectante

MEDIDAS

S (24 x 21 mm),

M (25.50 x 23 mm) y

L (27 x 24 mm)

REFERENCIAS

EO 21-262|264|266

ESTERILIZACIÓN

ETO, vapor o gas

MARCA CE

TERMINADO

Mate, no reflectante



David-Baker

Pinza Párpados

DESCRIPCIÓN

Pinza de párpados para
blefaroplastia del párpado
superior

MATERIAL

Acero inoxidable
no reflectante

MEDIDAS

S (25mm, 100mm total)
L (32mm, 110 mm total)

REFERENCIA

EO 21-322/323

ESTERILIZACIÓN

ETO, vapor o gas

MARCA CE

TERMINADO

Mate, no reflectante



Desmarres

Retractor

DESCRIPCIÓN

Retradores modelo Desmarres. 4 medidas

MATERIAL

Acero inoxidable

MEDIDAS

11, 13, 15 y 17 mm

REFERENCIAS

EC-1-15/17

ESTERILIZACIÓN

ETO, vapor o gas

MARCA CE

TERMINADO

Mate, no reflectante



Gilles

Gancho de piel

DESCRIPCIÓN

Gancho extremadamente útil que permite agarrar, sostener y elevar colgajos de piel y otras partes blandas.

MATERIAL

Acero inoxidable no reflectante

MEDIDAS

180 mm

REFERENCIA

EC-288

ESTERILIZACIÓN

ETO, vapor o gas

MARCA CE

TERMINADO

Mate, no reflectante



Jaeger

Espátula de párpados

DESCRIPCIÓN

Espátula de párpados modelo Jaeger

MATERIAL

Acero inoxidable no reflectante

MEDIDA TOTAL

100 mm

REFERENCIA

EC-16

ESTERILIZACIÓN

ETO, vapor o gas

MARCA CE



Jameson

Compás

DESCRIPCIÓN

Compás recto graduado
de 0 a 80 mm en
incrementos
de 1 mm

MATERIAL

Acero
inoxidable

MEDIDA

95 mm

REFERENCIA

EE2-11

ESTERILIZACIÓN

ETO, vapor o gas

MARCA CE



Putterman

Pinzas

DESCRIPCIÓN

Pinzas de párpados modelo Putterman

MATERIAL

Acero inoxidable

MEDIDA TOTAL

95 mm

REFERENCIA

EE-134

ESTERILIZACIÓN

ETO, vapor o gas

MARCA CE



Senn

Retractor

DESCRIPCIÓN

Separador modelo Senn doble
con 3 puntas romas

MATERIAL

Acero inoxidable no reflectante

MEDIDA TOTAL

159 mm

REFERENCIA

EEC-2090

ESTERILIZACIÓN

ETO, vapor o gas

MARCA CE



Septum Probe

DESCRIPCIÓN

Bastón separador doble

MATERIAL

Titanio no reflectante

MEDIDA TOTAL

130 mm

REFERENCIA

EP-180

ESTERILIZACIÓN

ETO, vapor o gas.

MARCA CE

TERMINADO

Mate, no reflectante



Stevens

Tijeras Rectas Tenotomía

DESCRIPCIÓN

Tijeras rectas modelo Stevens

MATERIAL

Acero inoxidable

MEDIDA TOTAL

115 mm

REFERENCIA

ED-63

ESTERILIZACIÓN

ETO, vapor o gas.

MARCA CE



Sutcliffe

Espátula de párpados

DESCRIPCIÓN

Protector Sutcliffe plano para proteger pestañas y cejas. Puede servir de barrera y para separar tejidos

MATERIAL

Acero
inoxidable
no reflectante

MEDIDA TOTAL

TBD

REFERENCIA

EO21-275

ESTERILIZACIÓN

ETO, vapor o gas

MARCA CE

TERMINADO

Mate, no reflectante



Westcott

Tijeras Tenotomía

DESCRIPCIÓN

Tijeras curvas modelo Wescott con punta redonda

MATERIAL

Acero inoxidable

MEDIDA TOTAL

110 mm

REFERENCIA

ED-10M3B

ESTERILIZACIÓN

ETO, vapor o gas.

MARCA CE



INSTRUCCIONES DE USO

EPSILON USA OPHTHALMIC SURGICAL INSTRUMENTS

Todas las series de acero inoxidable y titanio

TODOS LOS INSTRUMENTOS REUTILIZABLES ESTÁN SUJETOS A LAS INSTRUCCIONES DE CUIDADO OFRECIDAS POR EPSILON USA, A NO SER QUE OTRAS INSTRUCCIONES MÁS ESPECÍFICAS SEAN COMUNICADAS

DESCRIPCIÓN

Los instrumentos de marca Epsilon son instrumentos manuales de Titanio y Acero Inoxidable. Están diseñados para ser reutilizados por medio de re-esterilización. Estos instrumentos están diseñados para variedad de aplicaciones y procedimientos quirúrgicos en oftalmología. Algunos ejemplos de estos instrumentos son pinzas, tijeras, cánulas, etc.

INSTRUCCIONES DE USO

Los instrumentos Epsilon se suministran sin esterilizar y están diseñados para varias aplicaciones de cirugía oftálmica. Los instrumentos deben ser usados con el propósito para el que han sido diseñados.

ATENCIÓN

Hay que esterilizar los instrumentos antes de cada uso. Cada instrumento se proporciona sin esterilizar, seco y en una caja especial para su transporte. Después de cada uso el instrumento se puede volver a guardar en su caja. Todos los instrumentos vienen con una funda protectora (tubo de silicona). Esta funda puede ser sacada antes de limpiar y esterilizar el instrumento. Los protectores de Teflón o de Acero Inoxidable que vienen con algunos instrumentos pueden ser sometidos al proceso de autoclave.

RECOMENDACIONES PARA LA LIMPIEZA

A MANO: Enjuagar el instrumento en agua y jabón suave, con un cepillo de cerdas suave, durante 2 minutos aproximadamente. Usar jabón anti-bacteriano. Esto puede eliminar algún tipo de contaminación visible. Después, enjuagar finalmente solo en agua durante 2 minutos aproximadamente.

AUTOMÁTICO: Eliminar con agua el exceso de suciedad del instrumento. Solo usar ciclo de lavado para instrumentos delicados. No se recomienda usar desinfectantes tóxicos o detergentes que contengan enzimas para instrumentos de oftalmología. Se recomienda el uso de un detergente neutro. Todos los instrumentos son compatibles para su limpieza en máquina de ultrasonidos, lavadora automática de túnel tipo viz, etc.

MÉTODOS RECOMENDADOS PARA LA ESTERILIZACIÓN:

Esterilización de acuerdo a sus prácticas habituales en su clínica, o a los estándares practicados dentro de la industria tales como:

- ISO 17665-1-2006, 'Esterilización de Productos para / atención médica – Parte 1: Requisitos para el Desarrollo, Revalidación y Control Rutinario de Esterilización de Productos Médicos'
- AS/NZ 4187:2014, 'Reprocesamiento de dispositivos médicos re-utilizables en organizaciones de servicio de salubridad'
- ANSI/AAMI T79:2017, 'Guía Completa para la Esterilización a Vapor de Dispositivos Médicos y Verificación de Esterilidad en Centros de Salud'
- Epsilon recomienda los siguientes parámetros de esterilización:

PARÁMETROS

Envuelto, exposición a 132-137 (270-278)

Sin envolver, exposición a 132-137 (270-278)

GRAVEDAD

15 minutos. Tiempo de secado 15-30 minutos

4 minutos. Tiempo de secado 0-1 minuto

PRE-VACÍO

3 minutos o más, con envoltorio. Tiempo de secado 16-20 minutos

3 minutos o más, con envoltorio. Tiempo de secado 16-20 minutos

IMPORTANTE: Consulte con el fabricante del esterilizador.

Epsilon recomienda que estos parámetros sean incluidos en el proceso de esterilización.

GARANTÍA

Contactar con Epsilon o su distribuidor oficial para informarse sobre la política de devolución del instrumento. Durante el proceso de devolución, el instrumento debe ir acompañado de su caja original, etiqueta y motivo de la devolución.

ADVERTENCIA

Epsilon USA no se hace responsable del uso no específico del instrumento. Esto es responsabilidad del doctor.

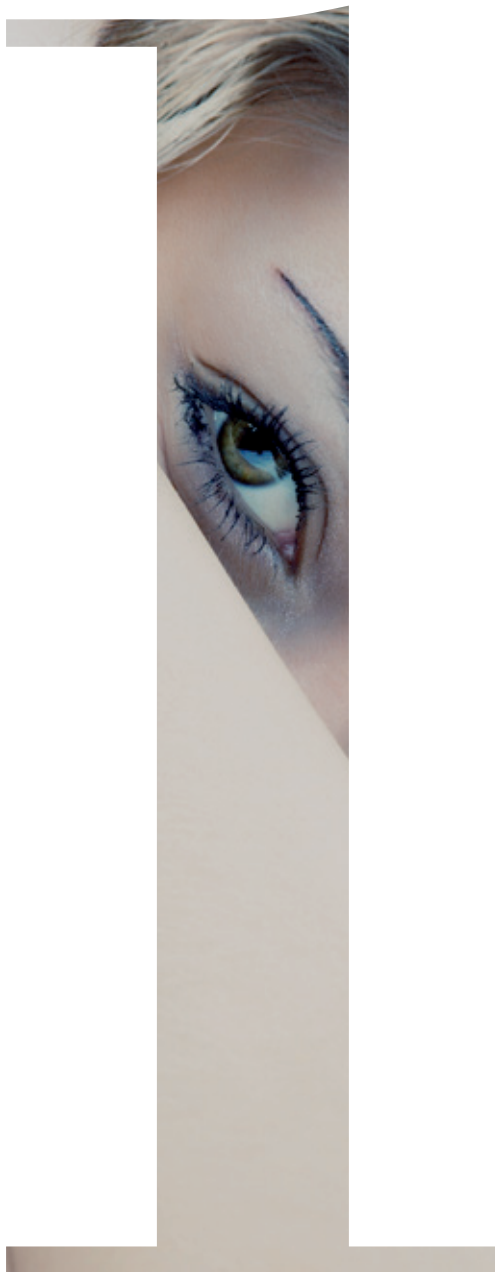
FABRICA: Epsilon USA, 13851 Roswell Ave. Suite I, Chino, CA 91710 USA
T +1 (909) 984-4614 E epsilonusa1@gmail.com www.epsilonusa.com

REPRESENTANTE AUTORIZADO PARA LA COMUNIDAD EUROPEA:

DeCo-Vision bvba Gampelaerredreef 2 / 0001-9800 Deinze Belgium.
T +32 (0) 9 245 47 72. E johan@deco-vision.be

DISTRIBUIDOR: L'ACUITE LU, SLU | Av. de la Industria, 8 | Nave 3. 28108 Alcobendas | Madrid | T: 910 697 453 | M: 649 095 338 | E info@lacuite.com
CIF B-88365515 | www.lacuite.com

P/N 10010 Rev RL: Date 10-Apr-2021



Contacto

L'ACUITE LU, SLU
Avenida de la Industria, 8
28108 Alcobendas
Madrid

T 910 697 453
M 649 095 338
E info@lacuite.com

Más información en
www.lacuite.com

l'acuité
www.lacuite.com